



**KLIMA
PARTNERE**

- Effektive bidrag til grønnere regioner



KLIMA
PARTNERE



SAVE THE
PLANET



KLIMA
PARTNERE

**HALVERE KLIMAUTSLIPP
INNEN 2030 – 1,5 grader**



Klima som finansiell risiko:

Overgangsrisiko, fysisk risiko og ansvarsrisiko

FYSISK RISIKO

Klimaendringer kan gi store skader på natur og infrastruktur som bygninger og veier. Flom og ekstremnedbør kan gi akutte ødeleggelse, mens varige klimaendringer kan ødelegge grunnlaget for å drive næringsvirksomhet.

OVERGANGSRISIKO

Strengere klimakrav og ny teknologi kan gi store endringer i etterspørselen etter en rekke produkter og tjenester. Selskaper og fossile ressurser risikerer å tape verdi.

ANSVARSRISIKO

Klimaendringer kan gi grunnlag for søksmål mot beslutningstakere i land og selskaper som har ansvar for store klimagassutslipp. Også manglende vilje til å forutse økonomiske tap på grunn av strengere klimakrav og ny teknologi kan føre til søksmål fra skadelidte investorer.

FYSISK RISIKO



JESSHEIM 2018

1,6 milliarder i erstatning for tapt avling



TØRT: Selv om det ikke står like ille til overalt, så gjør tørken at avlingene har hatt dårlige sør i landet, som her på jordet til Lars Halvor Stokstad ved Kløfta i Akershus. Foto: Therese Alice Sanne, VG

Ekstremtørke gir kornsvikt og slakt



Climate Refugees



KLIMA
PARTNERE

Omstillingsrisiko – CO2 pris – Klimaloven – EFTA domstolen



Og så var det svensken, dansken og nordmannen som skulle kutte klimagasser ...

Jag har minskat med 26%

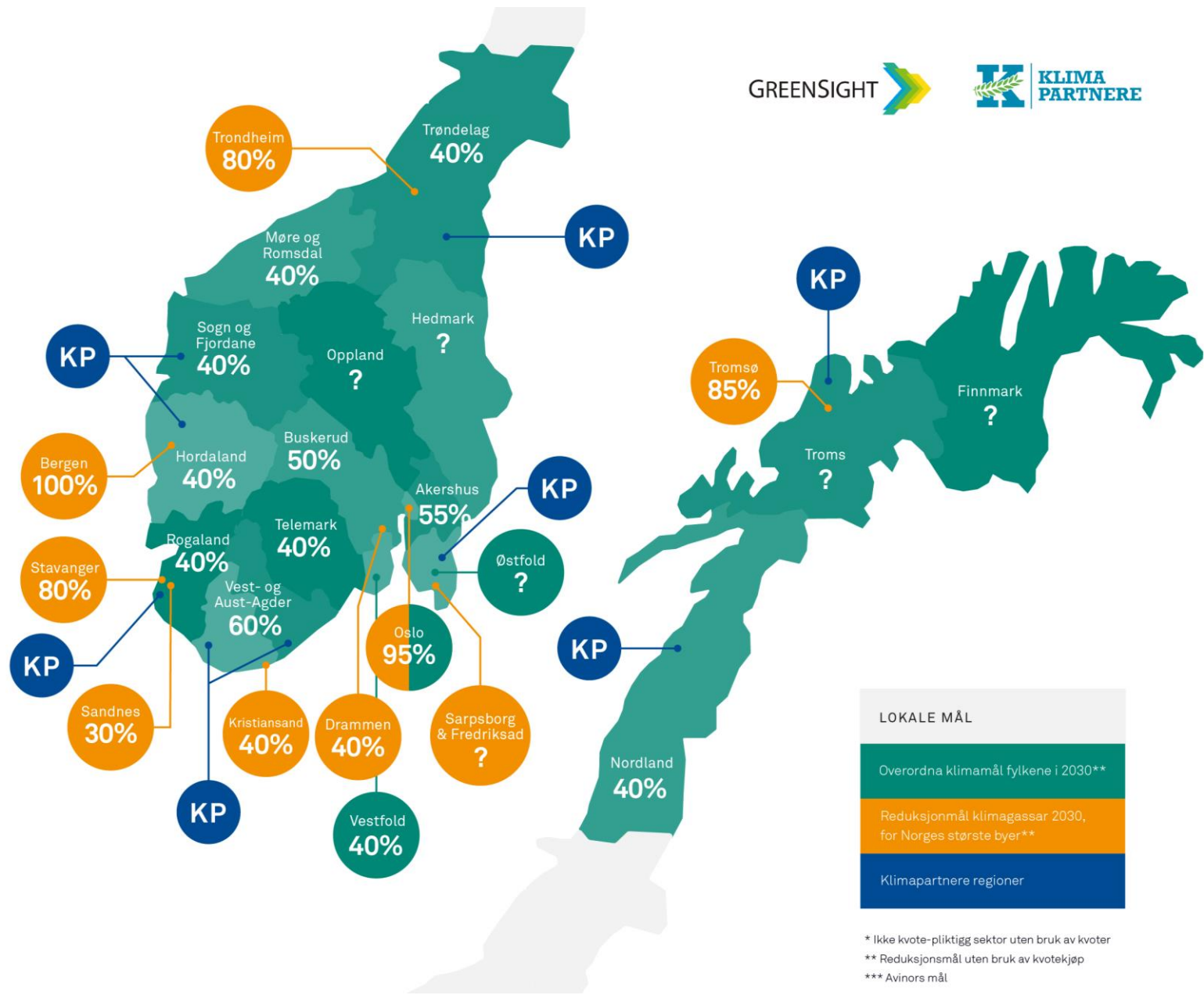
Forstår ikke vitsen ...

Jeg har reduceret 31%

Illustrasjon: CSA-Archive/Istockphoto



Naturvernforbundet



LOKALE MÅL

Overordna klimamål fylkene i 2030**

Reduksjonsmål klimagassar 2030, for Norges største byer**

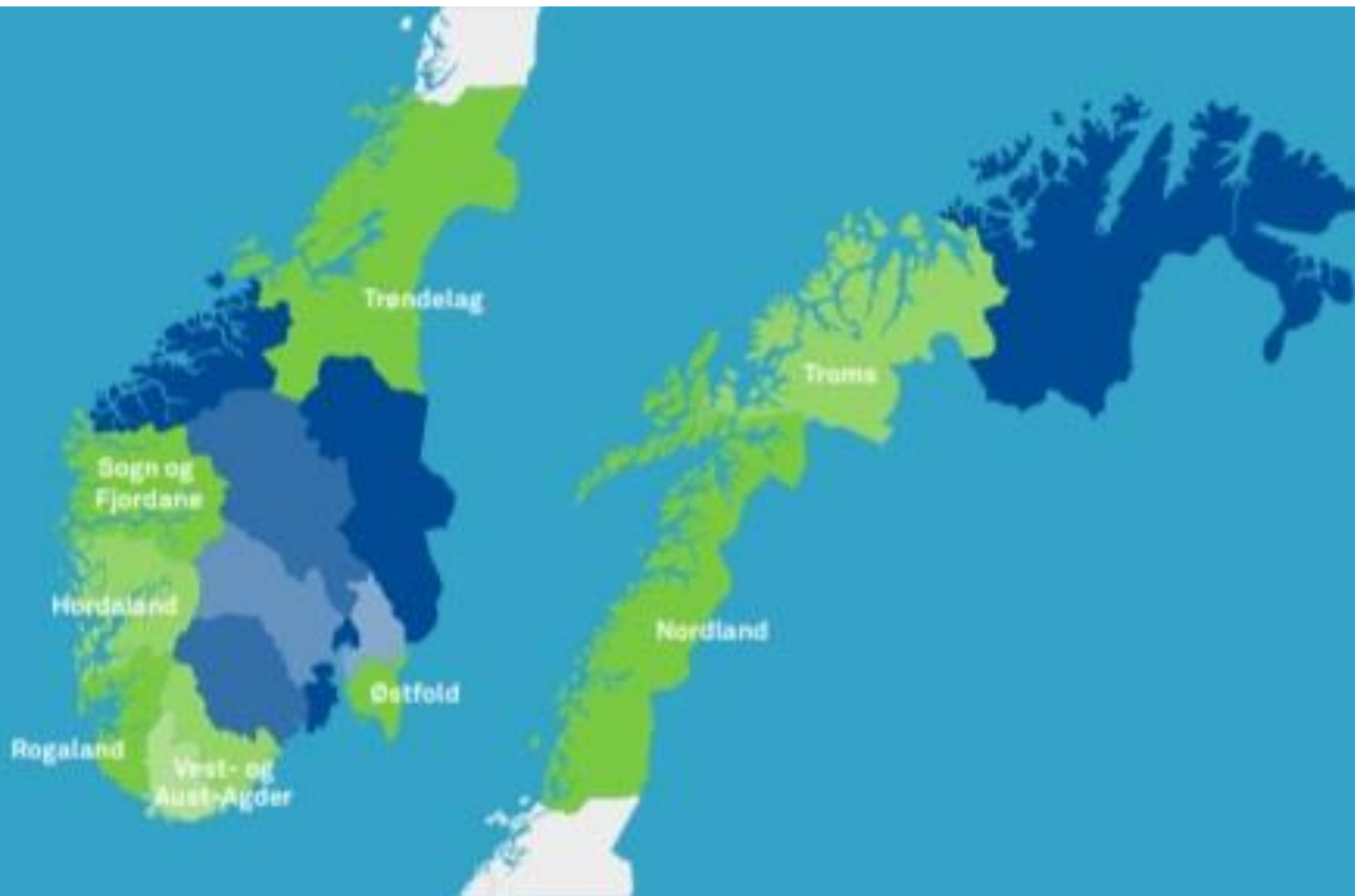
Klimapartnere regioner

* Ikke kvote-pliktig sektor uten bruk av kvoter

** Reduksjonsmål uten bruk av kvotekjøp

*** Avinors mål

KLIMAPARTNERE ROGALAND – 2017: 13 PARTNERE



FORPLIKTELSER



TOPPLEDELSE



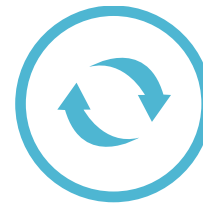
KLIMAFOTAVTRYKK



MEDLEMSKONTINGENT



MILJØSERTIFISERING



MILJØSTYRING

7 REGIONER, 120 PARTNERE, 70 000 ANSATTE, 50 000 STUDENTER

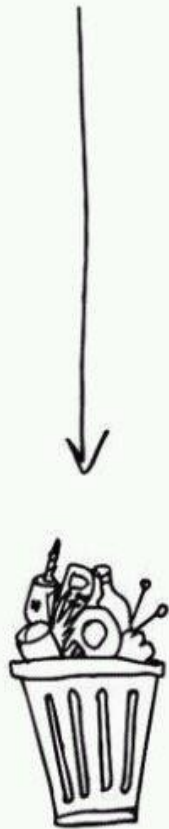
GRANAVOLL ERKLÆRINGEN

- FORBUD MINERALOLJE 2022
- NULLUTSLIPP DER MULIG
- DIALOG FOR ARBEIDSPLASSER
- 30 % MILJØVEKTING
- OFFENTLIG ANSKAFFELSE SKAL BRUKES SOM VERKTØY
- BRUKE LAVUTSLIPPSELEMENT, SEMENT OG ASFALT
- NB! 20 % – DV, 20 % DIREKTE UTSLIPP, 60 % MATERIALER

UTSLIPPSFRI BYGGGEPLASS



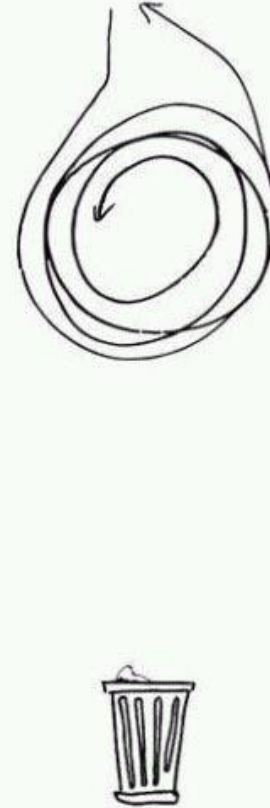
LINEAR ECONOMY

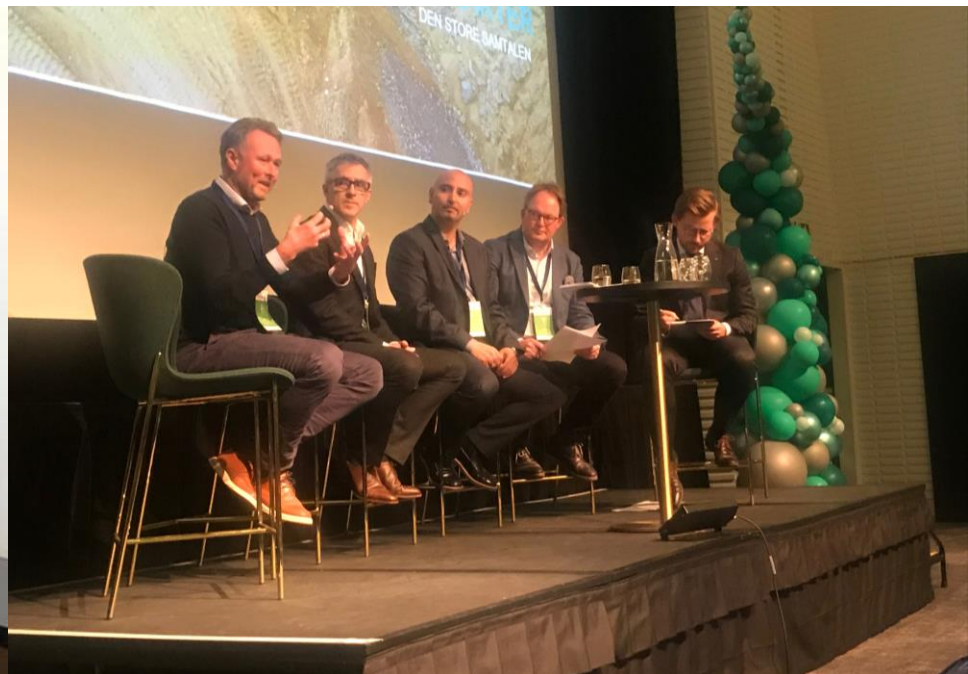


RECYCLING ECONOMY



CIRCULAR ECONOMY





Rogalands første klima og verdiskapingskonferanse



Velde AS ble Klimapartner mai 2019

20 grep for å redusere CO2 uten at det nødvendigvis koster



DIF
I



ZERO



NH
O



Klimapartnere



Statnett + Nye Veier + Kommunene
Rogaland

VELDE– RESIRKULERBAR ASFALT

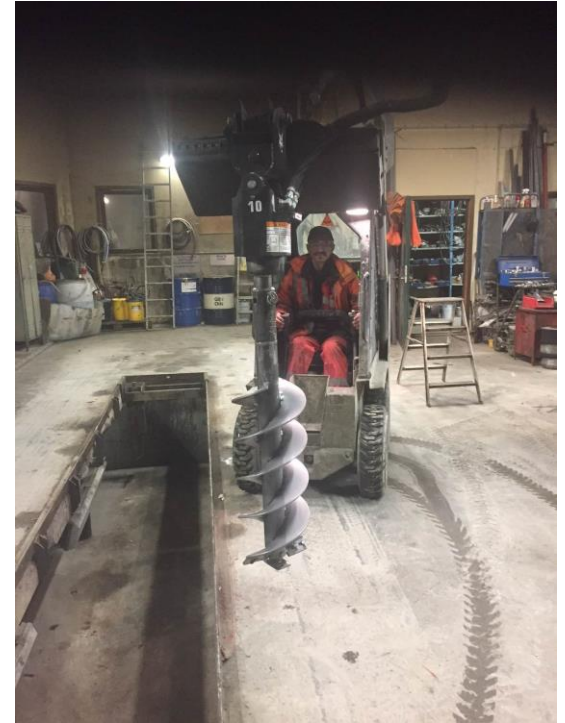


FOAMROXS – BETONG ELEMENT



RETURBETONG

Sola
Betong



CORVUS





**KLIMA
PARTNERE**

A young girl with a red cape stands on a concrete ledge, looking out over a city at sunset. The scene is bathed in warm, golden light, with the city skyline visible in the background. The girl is wearing a red cape, a purple long-sleeved shirt, purple pants, and purple sneakers. Her hair is styled in a braid.

ER DU MED?

«Der det er utslipp
er det muligheter»